

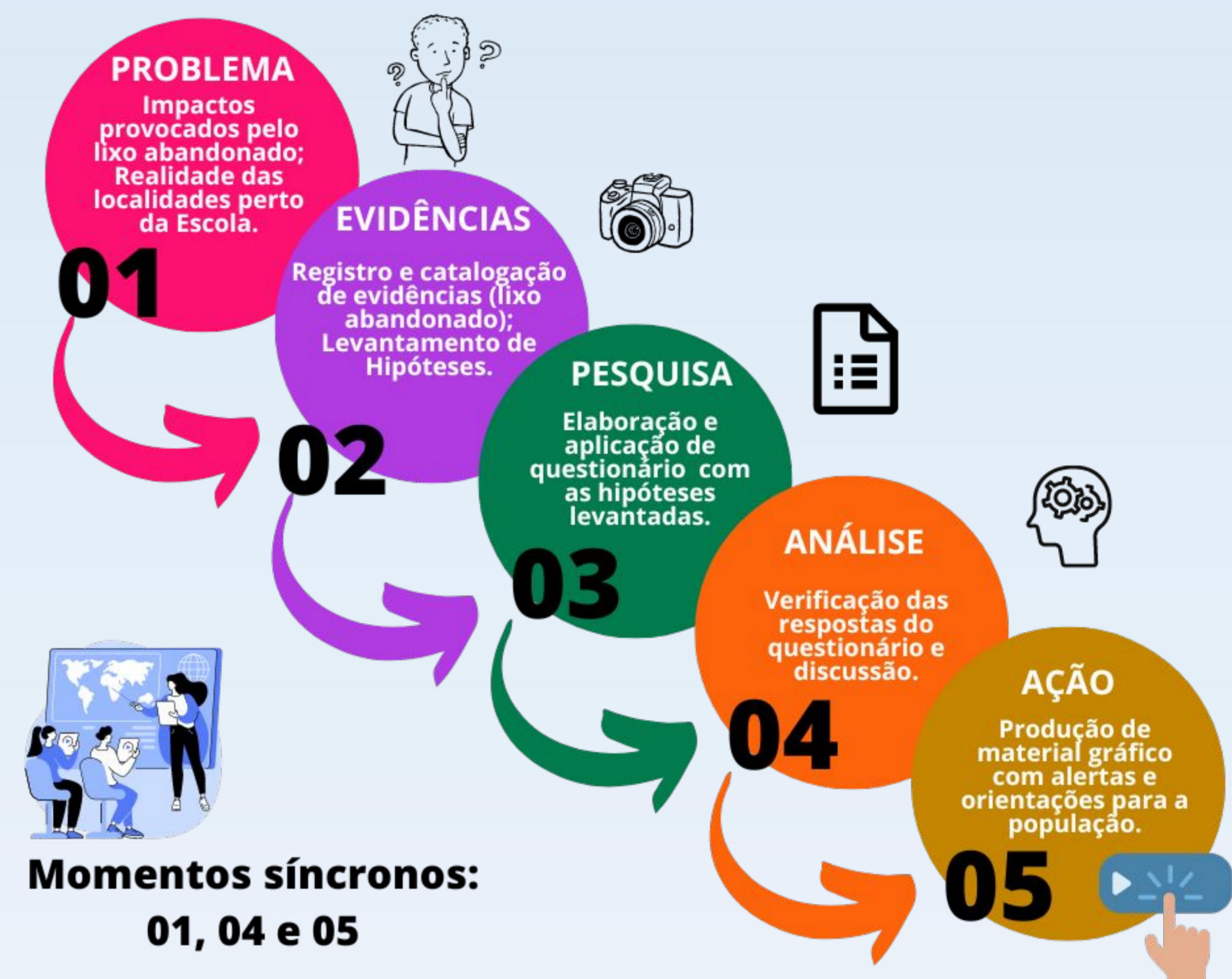
INTRODUÇÃO

A geração e a acomodação de lixo (resíduos sólidos) é um grande desafio ao redor de todo o mundo. De acordo com o relatório da Superintendência de Limpeza Urbana (SLU), a cidade de Belo Horizonte chega a recolher, por dia, cerca de duas mil e oitocentas (2.800) toneladas de lixo. Deste montante, aproximadamente quinhentos e oitenta (580) toneladas/dia, são referentes a lixo abandonado nas vias públicas e a depósitos clandestinos de lixo.

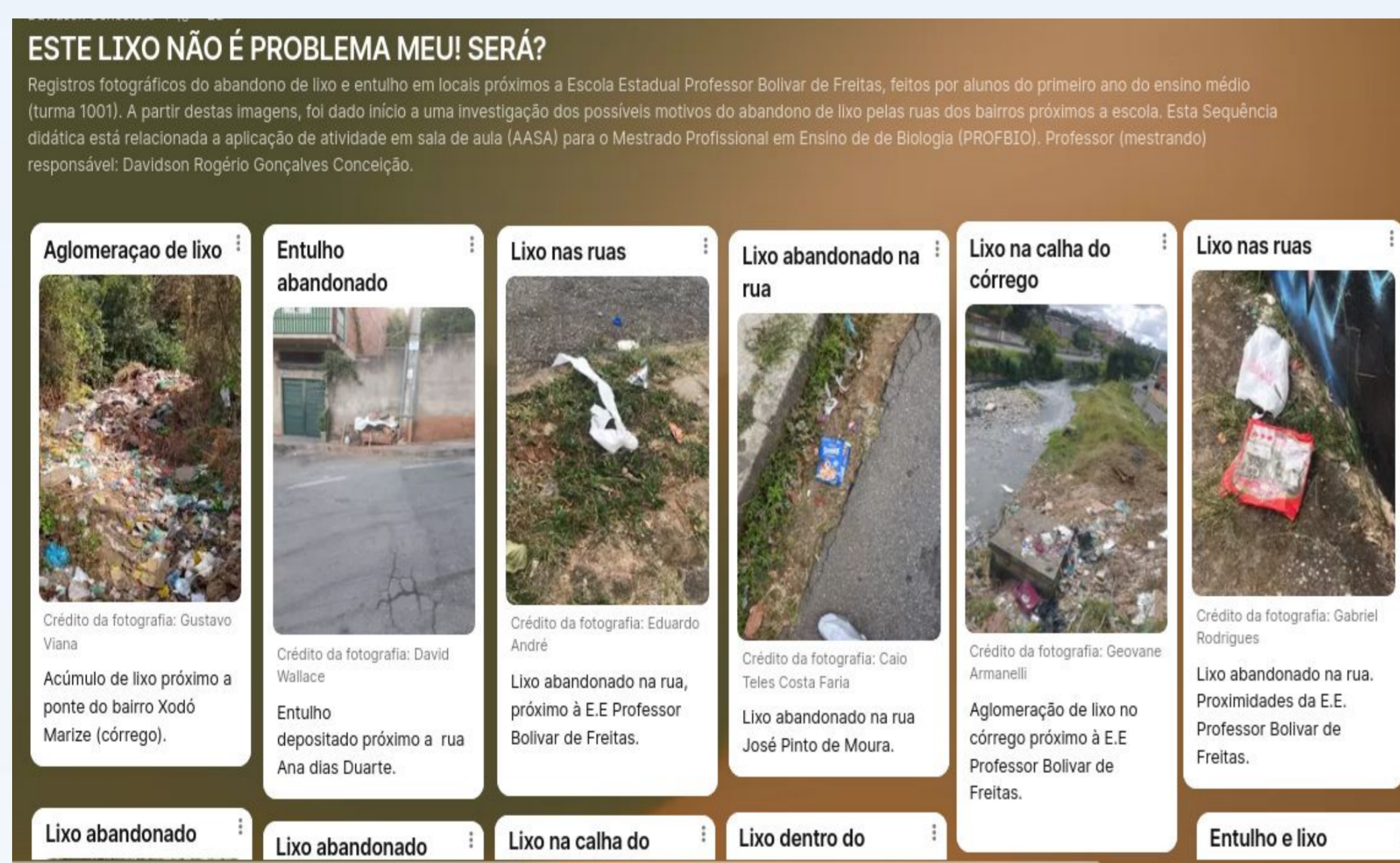
Poluição visual, doenças, contaminação da água, solo e ar são consequências diretas do abandono de lixo; e apesar de nos dias atuais as informações sobre estas consequências estarem mais disponíveis para a população, esta atitude inadequada, feita de maneira cotidiana, faz com que a própria população seja compelida a conceber esta situação como “normal” (Mucelin e Beline, 2008).

Esta sequência didática investigativa teve como principais objetivos evidenciar os possíveis motivos pelos quais nas localidades próximas a E.E Professor Bolivar de Freitas, regional norte de Belo Horizonte, é comum o abandono de lixo em vias públicas e a partir disso, propor medidas que pudessem reduzir esta situação.

PROCEDIMENTOS METODOLÓGICOS



RESULTADOS E DISCUSSÃO

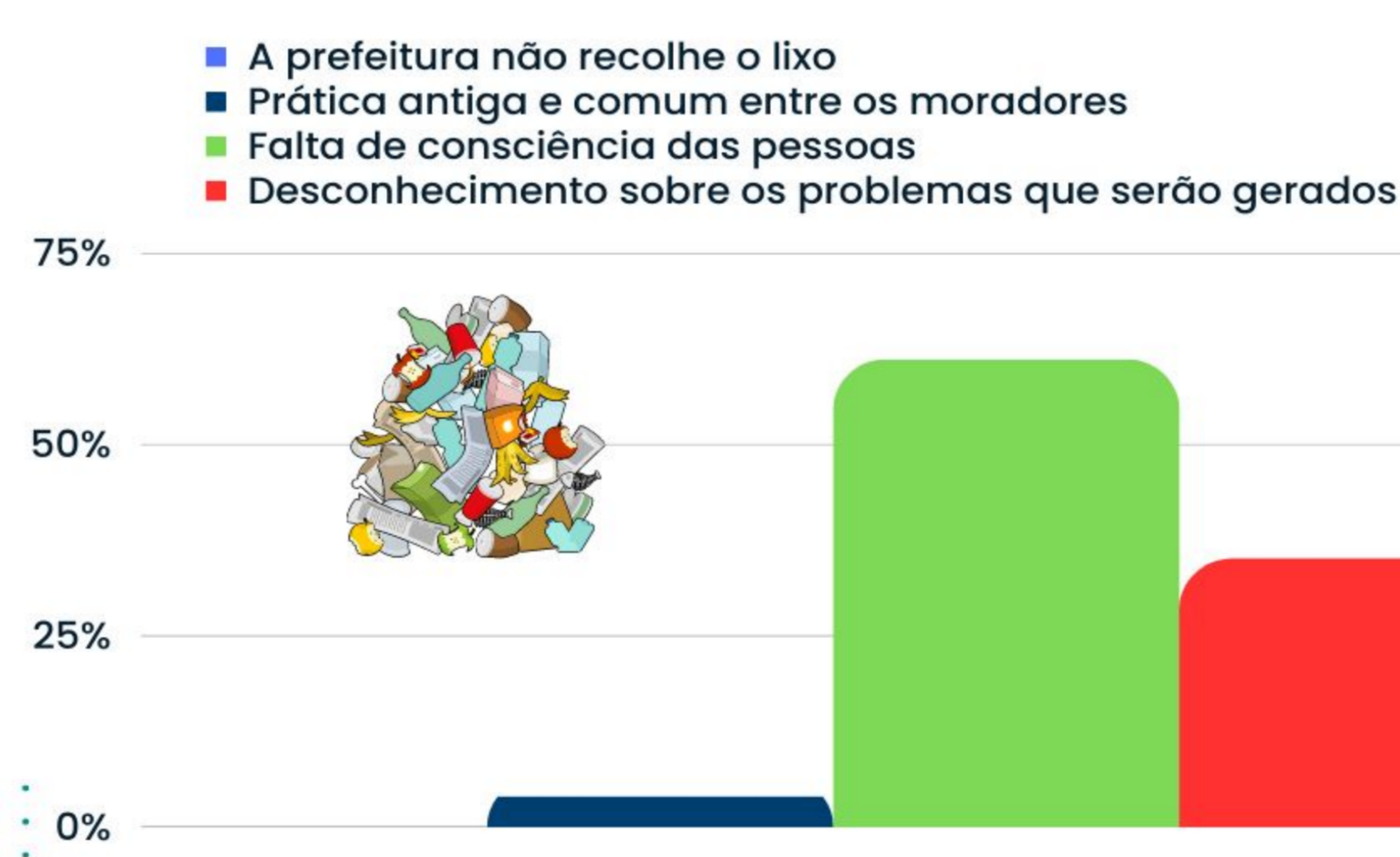


Catálogo digital (Padlet) montado para organizar as evidências fotográficas registradas pelos estudantes.



Conheça o catálogo completo.

APESAR DE TANTA INFORMAÇÃO, POR QUAL MOTIVO AS PESSOAS AINDA ABANDONAM LIXO NAS RUAS DO BAIRRO ONDE VOCÊ MORA?



Resultado do **questionário** aplicado pelos estudantes a moradores da região, tendo como alternativas para a pergunta, as hipóteses levantadas por eles após observação das evidências.

LIXO ABANDONADO NAS RUAS DO BAIRRO! VAMOS SER MAIS CONSCIENTES?



Infográfico completo

Infográfico produzido para conscientizar a comunidade escolar e população local sobre as consequências do abandono de lixo em locais impróprios.



CONSIDERAÇÕES FINAIS

A temática relacionada aos resíduos sólidos é de grande importância e necessita de mais espaços no cotidiano não só da escola, mas de toda a sociedade. Nesta sequência didática desenvolvida, os estudantes puderam não só tecer reflexões sobre o consumo e descarte dos resíduos, como também puderam compreender um pouco mais da realidade local, investigando os motivos pelos quais a população ainda abandona o lixo em locais inadequados.

É esperado que este movimento positivo de reflexão e ação, refletido no empenho de alguns dos estudantes para com atividade, seja uma crescente nos lares destes alunos e também da nossa comunidade escolar.

REFERÊNCIAS BIBLIOGRÁFICAS

MUCELIN, Carlos Alberto; BELLINI, Marta. Lixo e impactos ambientais perceptíveis no ecossistema urbano. *Sociedade & natureza*, v. 20, p. 111-124, 2008. Disponível em <https://www.scielo.br/j/sn/a/q3QftHsxztCjbWxKmGBcmSy/?format=html&lang=pt>. Acesso em 10 de junho de 2023.

Resíduos Sólidos - Médias diárias. Relatório da superintendência de limpeza urbana da cidade de Belo Horizonte, 2021. Disponível em <https://prefeitura.pbh.gov.br/slu/informacoes/numeroslimpeza-urbana#:~:text=Em%20Belo%20Horizonte%2C%20s%C3%A3o%20geradas,possui%20capacidade%20para%20sete%20toneladas>). Acesso em 20 de maio de 2023.