



# Eu, roteirista! - Atividade Investigativa sobre Biomas Brasileiros para estudantes do 2º Ano do Ensino Médio



Vinícius Aparecido Braz<sup>1</sup> e Dr.<sup>a</sup> Paulina Maria Maia Barbosa<sup>2</sup>

1. Mestrando do PROFBIO/UFMG; professor da Escola Estadual José Pereira Cançado (viniciusbraz@ufmg.br)
2. Docente do PROFBIO; Departamento de Genética, Ecologia e Evolução, ICB, UFMG (maiapa@ufmg.br)

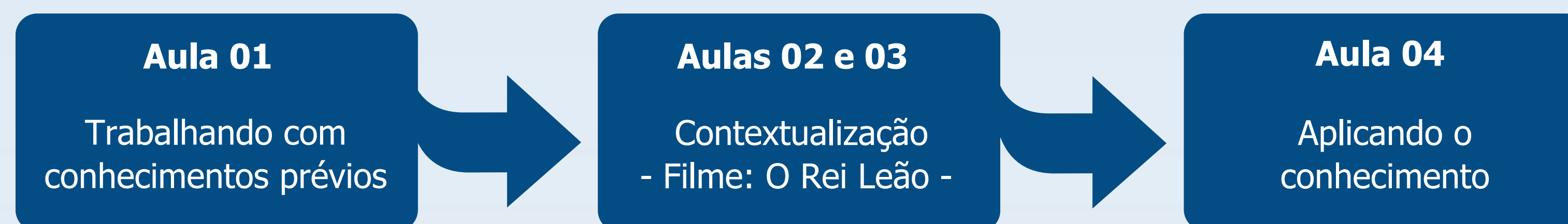
## INTRODUÇÃO

O Brasil, por possuir um espaço geográfico muito amplo, possui uma grande diversidade em clima, solo, flora e fauna. Seis são os principais biomas brasileiros: Amazônia, Mata Atlântica, Cerrado, Caatinga, Pantanal e Pampa, e apesar de sua importância, geralmente são estudados de forma teórica, com pouca ou nenhuma atividade prática, enfatizando assim, a fauna e flora local.

Como forma de propor uma aprendizagem significativa, baseada no ensino por investigação, foi elaborada uma Sequência de Ensino Investigativo (SEI), com o objetivo de conhecer os principais biomas brasileiros, compreendendo-os como ecossistemas característicos das regiões em que ocorrem.

## PROCEDIMENTOS METODOLÓGICOS

Esta SEI foi planejada e executada em um total de quatro aulas de 50 minutos cada, de modo a desenvolver a habilidade, presente no Currículo Referência de Minas Gerais, EM13CNT202X, além de estimular o desenvolvimento da competência socioemocional Curiosidade para aprender.



A pergunta norteadora para esta SEI foi:

**E se o Rei Leão fosse filmado no Brasil?**

## RESULTADOS E DISCUSSÃO

Durante a Aula 01, os estudantes conseguiram identificar os fatores bióticos e abióticos presentes em um ecossistema, porém, não reconheceram os elementos abióticos como integrantes de um bioma, mas apenas a fauna e flora.

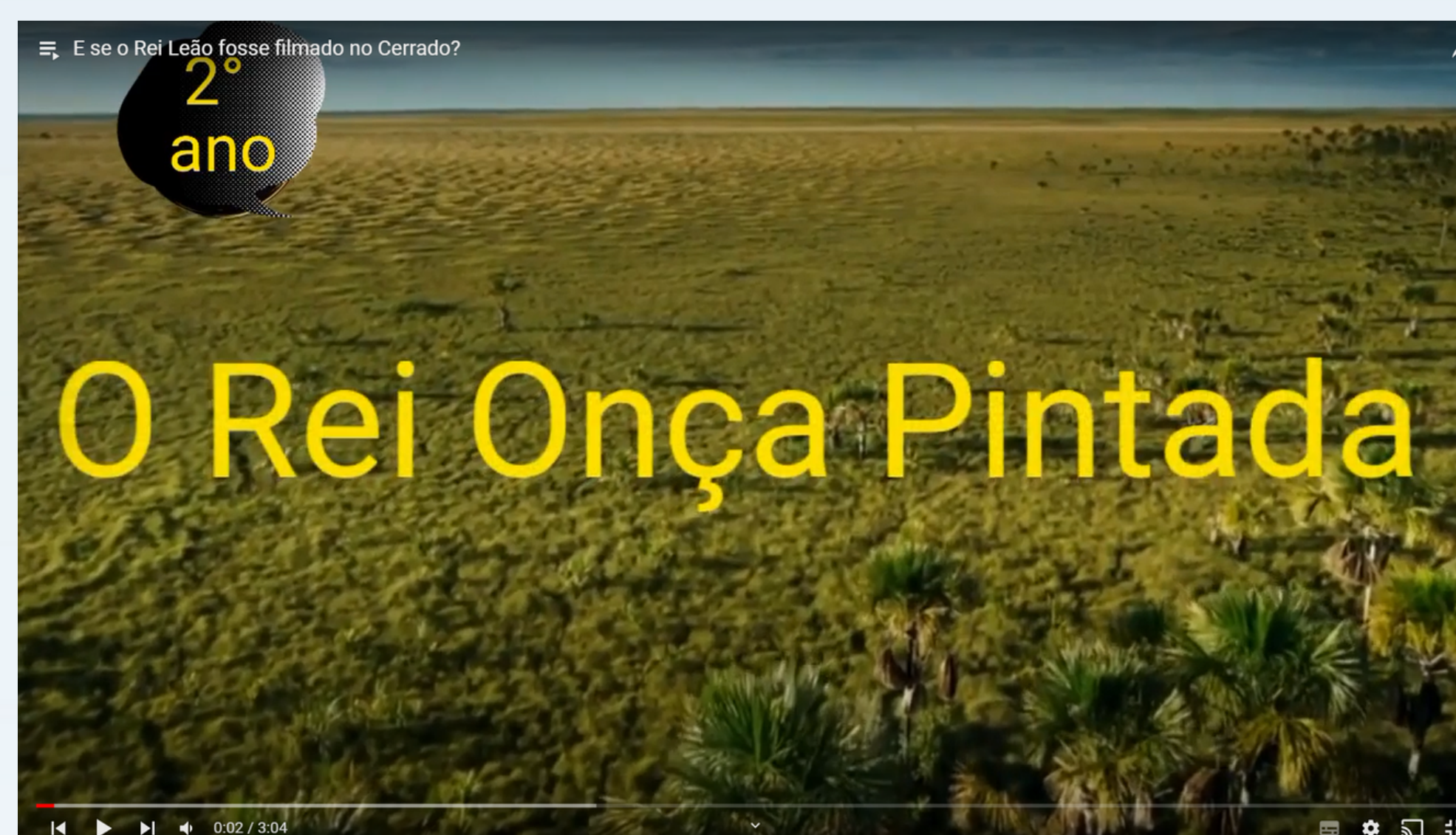
Nas aulas 02 e 03, os estudantes, após assistirem o filme "O Rei Leão" (live-action lançado em 2019 do clássico da Disney) conseguiram associar outros elementos que caracterizam um determinado bioma, como luminosidade, pluviosidade e umidade.

Culminando esta SEI os estudantes, organizados em quatro grupos de cinco estudantes, apresentaram no formato de vídeo, a resposta para a pergunta norteadora desta sequência. Os vídeos confeccionados representaram os biomas Cerrado, Pantanal, Floresta Amazônica e Pampa e mostraram uma evolução na compreensão do conceito de bioma, além de trazerem elementos visuais que possibilitaram a caracterização de um bioma, como a fauna e flora característicos. Em sala de aula, os estudantes conseguiram explicar para toda a turma os elementos abióticos que caracterizam cada um dos biomas apresentados, e as interações ecológicas entre a fauna e flora típicas de cada um.

Para acessar os vídeos na íntegra, acesso o QR Code ao lado.



Imagem01: Captura de tela dos vídeo confeccionados pelos estudantes



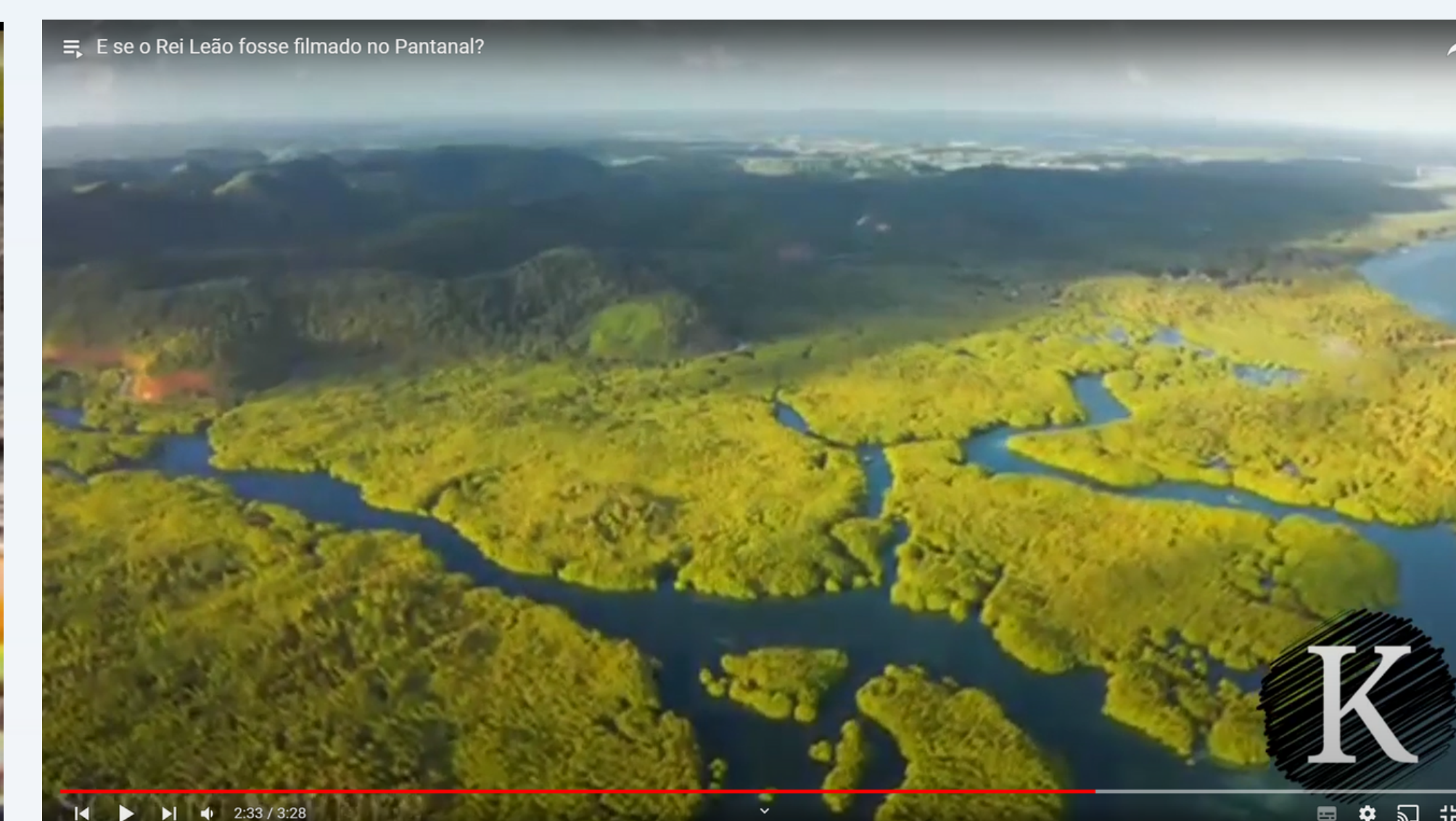
E se o Rei Leão fosse filmado no Cerrado?



E se o Rei Leão fosse filmado no Pampa?



E se o Rei Leão fosse filmado na Amazônia?



E se o Rei Leão fosse filmado no Pantanal?

## CONSIDERAÇÕES FINAIS

O presente trabalho proporcionou um ambiente de aprendizagem adequado e que estimulou o protagonismo dos estudantes, além de favorecer uma aprendizagem baseada na investigação, e corroborar com os pressupostos e premissas previstas para o Novo Ensino Médio.

Vale ressaltar que, durante o desenvolvimento desta SEI, foi constatado pelo professor uma defasagem por parte dos estudantes, em relação a conteúdos importantes para o desenvolvimento da temática desta SEI. Alguns problemas foram resolvidos pelo professor mas sugere-se que seja realizado um Plano de Recomposição das Aprendizagens, para que os estudantes possam ter acesso aos conteúdos não consolidados durante o período pandêmico.

## REFERÊNCIAS BIBLIOGRÁFICAS

- INSTITUTO AYRTON SENNA. Educação Integral para o século 21: O desenvolvimento pleno na formação para a autonomia. 2018.
- MINAS GERAIS. Secretaria Estadual de Educação. Currículo Referência de Minas Gerais. Belo Horizonte, 2018.

## AGRADECIMENTOS

